

وحدة الإسكان التنموي الجمعية الفيصلية الخيرية النسوية بجدة

وحدة الإسكان التنموي

الجمعية الفيصلية هي أحد الجمعيات الشريكة مع وزارة الشؤون البلدية والقروية والإسكان بمنطقة مكة المكرمة من خلال اتفاقية تعاون لتقديم دعم سكني مناسب للفئة الأشد حاجة من مستفيدي الضمان الاجتماعي بتاريخ ٢٠١٨/١١/٠٣ م.

من الوحدات الحديثة التي أسست بموافقة مجلس الإدارة رقم (٥) المنعقد بتاريخ: ٣١ ديسمبر ٢٠٢٠م ضمن الهيكل التنظيمي بالجمعية الفيصلية والمختصة بتقديم الوحدات السكنية وفقاً لمعايير وكالة الإسكان التنموي ، بهدف صناعة الأثر والتغير الإيجابي في حياة الفرد والمجتمع..

وحدة الإسكان التنموي

الهدف من تأسيس وحدة الإسكان التنموي

تقديم الخدمات الإسكانية والتنمية للأسر الأشد حاجة لتحقيق التمكين الاجتماعي والاقتصادي المستدام .



رسالتنا

بالشركة مع وزارة تقديم الخدمات الإسكانية للأسر الأشد حاجة وذلك بالشراكة مع مختلف القطاعات في المجتمع لتحقيق التمكين الاجتماعي الاقتصادي المستدام.

رؤيتنا

نسعى نحو تقديم حلول إسكانية وتنموية مستدامة لتمكين الأسر الأشد حاجة اقتصادياً واجتماعياً.

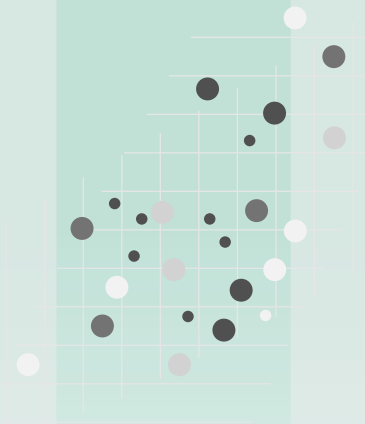
أدوار وحدة الإسكان التنموي

- المساهمة في توفير الوحدات السكنية وتسليمها.
- تكوين وتحديث قواعد البيانات المستفيدين بشكل مستمر.
- إجراء الأبحاث الاجتماعية (المكتبية والميدانية) للمستفيدين.
- الإدارة والإشراف على الوحدات السكنية بعد التسليم.
- تحديد الاحتياجات ذات الأولوية لمستفيدي الإسكان التنموي.
- تصميم البرامج التنموية الأكثر ملاءمة للمستفيدين وأبنائهم.
- المساهمة في تكوين الشراكات مع الجهات المختلفة.
- تحديد وتصميم الفرص التطوعية واستقطاب المتطوعين.



اجمالي عدد الافراد المنتفعين
(5.058) فرد

اجمالي عدد الافراد المنتفعين



اجمالي عدد الأسرة المستلمة الوحدات السكنية
(1.031) أسرة

اجمالي عدد الأسرة المستلمة الوحدات السكنية



وزارة الشؤون البلدية
والقروية والإسكان
Ministry of Municipal Rural Affairs & Housing



الإسكان التنموي
Developmental Housing



مسجلة بوزارة الموارد البشرية والتنمية الإجتماعية بترخيص ١٩

شكرا وحدة الإسكان التنموي